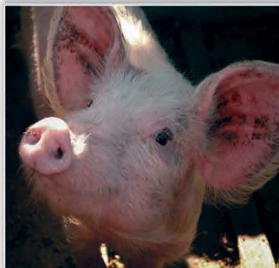
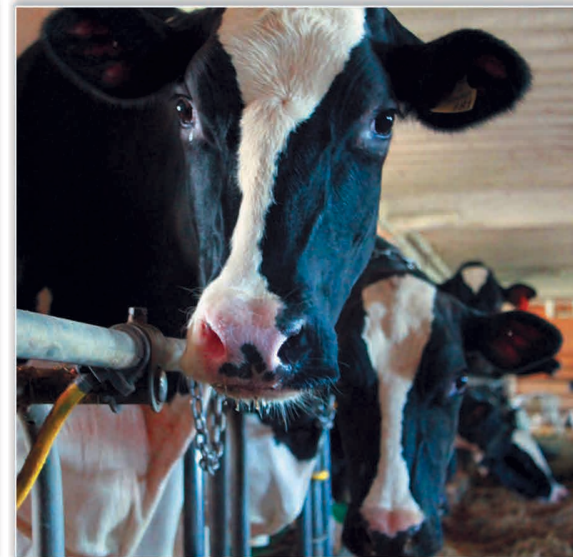
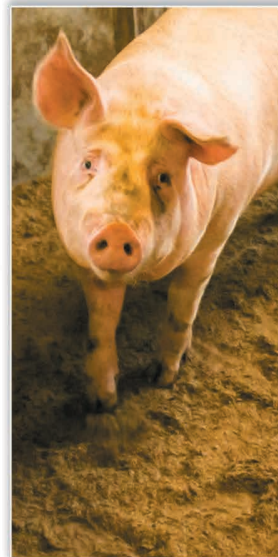
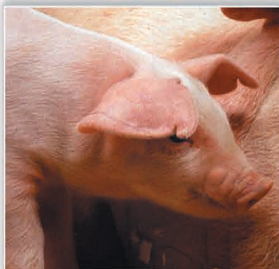




Strohfelder®

EINSTREU FÜR PROFESSIONELLE TIERHALTUNG



VORTEILE

1

STAUBFREI

Kleinstkrümel und Staub werden während der Herstellung von Strohfelder® Einstreu laufend entfernt.

2

HITZBEHANDELT

Bei 120°C. Die besondere Hitzebehandlung von Strohfelder® Einstreu beseitigt nahezu alle

3

LANG ANHALTENDE SAUGSTÄRKE

Absorbiert mindestens 400 % des Eigengewichts an Feuchtigkeit.

4

HYGIENISCH

Strohfelder® Einstreu bindet Ammoniak, vermeidet fäulige Gerüche und sorgt so für ein angenehmes und gesundes Stallklima.

5

PLATZSPAREND

Strohfelder® Einstreu ist hoch komprimiert und benötigt deutlich weniger Lagerfläche als herkömmliche Einstreu.

6

WENIGER PERSONAUFWAND

Anwendung und Entsorgung benötigen deutlich weniger Zeitaufwand.

7

WIRTSCHAFTLICH

Alle Eigenschaften von Strohfelder® Einstreu tragen zur Erhöhung des wirtschaftlichen Erfolgs bei.

8

QUALITÄT AUS ÖSTERREICH

Schnell und zuverlässig vom Strohfelder® Auslieferungslager

Was ist Strohfelder® Platinum Extra Fein?

Strohfelder® Platinum Extra Fein ist eine neue Einstreulösung. Sie ist das Ergebnis aus jahrelanger Produktentwicklung und innovation. Die Einstreu Platinum Extra Fein besteht zu 100 % aus reinem Weizenstroh, was diese Einstreu natürlich und tierfreundlich macht.

Eignung

Strohfelder® Platinum Extra Fein ist sowohl für den Einsatz für Kühe als auch Schweine geeignet. Sie kann per Hand oder maschinell verarbeitet werden.

Bei Strohfelder® Platinum Extra Fein handelt es sich um eine sehr weiche und staubfreie Einstreu; ihre Weichheit macht sie zu einer ausgezeichneten Wahl auch für Kälberboxen.

Aufgrund ihrer Reinheit ist Strohfelder Platinum Extra Fein auch ein ausgezeichnetes Futter für Kühe und Schweine; sie kann auch als Ergänzungs-Grobfutter für Schweine eingesetzt werden, um die Verdauung zu verbessern und die Menge an Nährstoffen zu erhöhen, die neben dem üblichen täglichen Mischfutter verabreicht werden. Das Ergebnis - weniger Stress und kürzere Arbeitszeit für Sie, gesündere Schweine mit größerem Appetit und deutlich höherer Fleischproduktion.

Ihre Vorteile

Sie werden sowohl Zeit als auch Geld sparen, wenn Sie mit der innovativen Einstreu Strohfelder® Platinum Extra Fein beginnen!

Bis zu 80 % weniger Euter-Infektionen

Unsere Testergebnisse zeigen: Die Verwendung der Strohfelder® Platinum Extra Fein Einstreu reduziert das Mastitis-Risiko bei Kühen um bis zu 80 %, da das Produkt wärmebehandelt ist und ausschließlich aus sorgfältig ausgewähltem Weizenstroh hergestellt wird. Das durchschnittliche Risiko für Euter-Infektionen liegt zwischen 2,5 und 5 %.

In unseren Tests konnten wir das Risiko auf gerade einmal 0,5 % reduzieren. Das bedeutet für Sie: mehr Geld durch geringere Tierarzt- und Antibiotikakosten, und Sie müssen keine Milch mehr in den Abfluss gießen.

Rechenbeispiel:

1 kranke Kuh = ca. 500 Euro/Monat
Bei 100 Kuhfarmen sind ständig durchschnittlich 2,5 - 3 Kühe an Euter-Infektionen erkrankt → 1.250 Euro Verlust/Monat
Pro Jahr: 15.000 Euro Verlust
Bei einer Reduktion des Risikos um 80% bedeutet das: 12.000 Euro Ersparnis/Jahr
Kosten für die Einstreu bei 100 Kühen: ca. 7.200 Euro/Jahr

→ **4.800 Euro mehr Gewinn pro Jahr** nur durch den Umstieg von einer herkömmlichen auf eine moderne Einstreulösung. (12.000 - 7.200 Euro)

Weniger Huf- und Klaueninfektionen und weniger Unfälle

Der pH-Wert von Strohfelder® Platinum ist neutral (pH 7). Dies ist ein sehr wichtiger Faktor, denn wenn die Einstreu zu sauer oder zu alkalisch ist, reizt sie die Haut der Tiere und kann zu Infektionen der Beine führen, die äußerst schwer zu heilen sind.

Die Korngröße von Strohfelder® Platinum Extra Fein reduziert das Risiko erheblich, dass Tiere auf dem Boden ausrutschen oder andere mögliche Verletzungen erleiden. Somit reduzieren sich auch hierfür die Kosten für Tierarzt und Medikamente.

Ausgedehntere Ruhezeiten

Aufgrund der einzigartigen Partikelstruktur von Strohfelder® Platinum Extra Fein erfolgen nicht nur die Absorption, sondern auch die Verdunstung von Feuchtigkeit aus der Einstreu sehr schnell, sodass diese schnell trocknet und eine saubere,



trockene Oberfläche für Ihre Tiere gewährleistet. Die Einstreu nimmt mehr als 400% Feuchtigkeit im Vergleich zu ihrem Eigengewicht auf.

Strohfelder® Platinum Extra Fein absorbiert und beseitigt den Ammoniakgeruch, was die Luftqualität in Innenräumen/Ställen erheblich verbessert und so den Tierkomfort und den Appetit erhöht.

Im Vergleich zu Torf, Holzspänen oder auch deren Mischung bleibt die Einstreu viel gleichmäßiger auf dem Boden in Schlafbereichen von Tieren liegen, sogar auf rutschigen, glasfaserverstärkten Gummimatten. Darüber hinaus gibt es in den Partikeln von Strohfelder® Platinum Extra Fein keine Splitter oder scharfe Kanten. Ihre Tiere fühlen sich beim Liegen in Rücken- oder Seitenlage in unserer Einstreu viel wohler, sodass sich die Ruhezeiten der Tiere deutlich verlängern. Dadurch erhöht sich auch die Milchleistung des einzelnen Tiers. Bei der Verwendung für Schweine wird Strohfelder Platinum Extra Fein deren Stress, die Müdigkeit, Häufigkeit des Schwanzbeißens und andere Verletzungen erheblich vermindern und so ermöglichen, auch in Gülleställen eine natürliche Umgebung zu schaffen.

Weniger allergische Reaktionen bei Mensch und Tier

Im Gegensatz zu Holzspänen verursacht die Einstreu bei Tieren keine Allergien, da kein Terpentin enthalten ist, das die Haut, die Atemwege oder die Augen der Tiere reizen kann.

Platinum Extra Fein enthält keine chemischen Zusätze wie Duftstoffe, Extrakte, Bindemittel oder Ähnliches.

Alle diese Zusatzstoffe können allergische Reaktionen bei Tieren und Menschen verursachen.

Wärmebehandlung zur Risikominimierung

Strohfelder® Platinum Extra Fein wird bei 120 °C wärmebehandelt und ist damit die sicherste derzeit auf dem Markt verfügbare Einstreu. Schimmel, Pilze, Salmonellen, Coli-Bakterien und andere Risikofaktoren werden aus unserer Einstreu durch die Wärmebehandlung entfernt.

Weniger Gewicht, Lagerplatz und Arbeitszeit

Die Einstreu Strohfelder® Platinum Extra Fein ist einfach und sehr sparsam in der Anwendung. Sie benötigen bis zu 50% weniger von unserer Einstreu im Vergleich zu herkömmlichen Einstreuarten.

Die Wärmebehandlung von Strohfelder-Einstreu sorgt dafür, dass der Feuchtigkeitsgehalt des fertigen Produkts bei weniger als 8 % liegt, wodurch es weniger Wasser enthält als andere Einstreuprodukte mit einem Feuchtigkeitsgehalt von bis zu 12 % oder mehr.

Sie benötigen weniger Lagerraum für diese Einstreu und weniger Arbeitszeit für deren Handling (Anwendung, Reinigung etc.). Die einzigartige Korngröße macht all dies viel einfacher.

Strohfelder® Platinum Extra Fein verstopft keine Jauche-Abflüsse und/oder Güllesysteme.

Mit dieser Einstreu haben Sie weniger Abfall, niedrigere Mistberge, eine leichter zu erhaltende Sauberkeit, deutlich reduzierte Arbeitszeiten und -kosten. Die Einstreu benötigt keinen Lagerraum, da sie draußen* aufbewahrt werden kann, ohne dass die Qualität* beeinträchtigt wird (nachdem die wetterfeste Plastikfolie von der Palette entfernt wurde, muss das Produkt mit einem Regenschutz abgedeckt werden).

PLATINUM EXTRA FEIN
Eine innovative Stroh Einstreu für den modernen Tierbedarf



UNMÖGLICH IST NICHTS MIT STROHFELDER®! PLATINUM EXTRA FEIN IST EINE INNOVATIVE STROHEINSTREU, DIE BESTEN EIGENSCHAFTEN HERKÖMMLICHER STREUARTEN MIT EINER ENOROM VERBESSERTEN LEISTUNG KOMBINIERT!

Nachhaltige Weiterverwertung

Bei der Verwendung von Platinum Extra Fein wird die Abfallmenge erheblich reduziert und die Kompostierzeit für die gebrauchte Einstreu beträgt nur 2 - 3 Monate, was sie zu einem hervorragenden Dünger für die Felder oder zu einem guten Rohstoff für Biogasanlagen macht. Sie müssen die Einstreu nicht separat kompostieren, im Gegensatz zu beispielsweise Holzspänen.

Strohfelder® Platinum Extra Fein verfügt über die günstigste CO2-Bilanz im Vergleich zu anderen Einstreuarten aus Torf- oder Holzspänen.

Gleichbleibende hohe Qualität

Verfügbarkeit, Zusammensetzung, Qualität und andere Merkmale der Einstreu Strohfelder Platinum Extra Fein sind immer gleich. Dies ist unabhängig von der Jahreszeit oder anderen Gründen, die Unterschiede in der Einstreuqualität rechtfertigen könnten. Egal, was Ihnen Ihre bisherigen Lieferanten herkömmlicher Einstreu erzählen.

Die hohe Qualität der Strohfelder-Einstreulösungen wird durch österreichische Präzision, kontinuierliche Produktentwicklung und unser großes Fachwissen in der Einstreu-Industrie gewährleistet.

Strohfelder® Platinum Extra Fein verliert nicht ihre Absorptionskapazität, klebt und haftet unter dem Gewicht der Tiere nicht an der Oberfläche.

Strohfelder Platinum Extra Fein friert nicht ein; Vorerwärmen, Auftauen oder Trocknen vor der Verwendung als Einstreu ist nicht erforderlich. Strohfelder® Platinum Extra Fein ist sofort einsatzbereit.

Die wichtigsten Vorteile im Überblick:

1. Weniger Krankheiten wie Euter-Infektionen oder Huf- und Klauenkrankheiten
2. Weniger allergische Reaktionen
3. Eine gesunde Umgebung durch Wärmebehandlung
4. Mehr Ruhezeiten für die Tiere
5. Einsparung von Arbeitszeit, Gewicht und Lagerfläche

Zweckmäßige 18-kg-Papiersäcke garantieren den einfachen Einsatz, wenn die Einstreu von Hand angewendet wird. Bigbag-Verpackungen eignen sich am besten für die maschinelle oder halbautomatische Verteilung.

SOMIT BIETET IHNEN STROHFELDER® PLATINUM EXTRA FEIN NICHT NUR EINE ERHEBLICHE ERSPARNIS BEI TIERARZT- UND MEDIKAMENTENKOSTEN, DIE DIE KOSTEN FÜR DIE EINSTREU KOMPLETT TRÄGT (SIE KÖNNEN UNSERE EINSTREU QUASI UMSONST NUTZEN), SONDERN SIE WERDEN LANGFRISTIG AUCH EINEN HÖHEREN GEWINN ERZIELEN.



TORF

- ✗ **pH-Wert 4-4,5**
- ✗ Aussehen: sehr dunkle Farbe
- ✓ Gute Ammoniak Neutralisierung
- ✗ **Hohe Staubbelastung bei der Anwendung**
- ✓ der Stall ist nicht einfach sauber zu halten und zu reinigen
- ✗ **Aus sehr schlechtem ökologischen Anbau**
- ✓ Guter Dünger, zerfällt in 2-3 Monaten
- ✗ Leicht erwärmt/ getrocknet
- ✗ **Hohes Risiko durch Pestizide, Pilzsporen, Salmonellen oder Bakterien**

Absorbiert weniger als **300%** seines Eigengewichts an Feuchtigkeit

HOBELSPÄNE

- ✗ **pH-Wert 9**
- ✓ Aussehen: sehr helle Farbe
- ✗ **Sehr schlechte Ammoniak Neutralisierung, Schlechtes Stallklima**
- ✗ **Hohe Staubbelastung bei der Anwendung**
- ✗ der Stall ist nicht einfach sauber zu halten und zu reinigen
- ✗ Aus schlechtem ökologischen Anbau
- ✗ Kann nicht direkt als Dünger verwendet werden, zerfällt in 6-7 Monaten
- ✗ Leicht erwärmt/ getrocknet
- ✗ **Hohes Risiko durch Pestizide, Pilzsporen, Salmonellen oder Bakterien**

Absorbiert weniger als **100%** seines Eigengewichts an Feuchtigkeit

STROH

- ✓ **NEUTRALER pH-Wert 7**
- ✓ Aussehen: helle Farbe
- ✗ **Gar keine Ammoniak Neutralisierung, Sehr schlechtes Stallklima**
- ✗ **Hohe Staubbelastung bei der Anwendung**
- ✗ der Stall ist schwer sauber zu halten und zu reinigen
- ✓ **Hohe Staubbelastung bei der Anwendung**
- ✓ Güter Dünger, zerfällt in 3-4 Monaten
- ✗ Leicht erwärmt/ getrocknet
- ✗ **Hohes Risiko durch Pestizide, Pilzsporen, Salmonellen oder Bakterien**

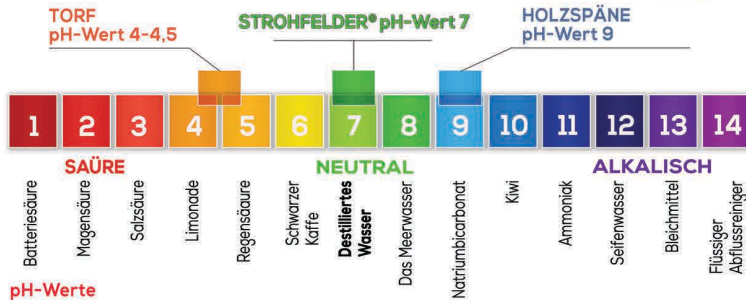
Absorbiert weniger als **50%** seines Eigengewichts an Feuchtigkeit

STROHFELDER® Platinum EXTRA FEIN

Innovatives Einstreu aus reinem Weizenstroh

- ✓ **NEUTRALER pH Wert 7**
- ✓ Aussehen: helle Farbe
- ✓ **Absorbiert Ammoniak und die entsprechenden Gerüche.**
- ✓ **Staubfrei, mehrfach im Produktionsprozess gefiltert und gereinigt**
- ✓ der Stall ist einfach sauber zu halten und zu reinigen
- ✓ Aus ökologischem Anbau
- ✓ Hervorragender Dünger, zerfällt in 2-3 Monaten
- ✓ **Erhitzt auf 120°C / 248° F**
- ✓ **Hohes Risiko durch Pestizide, Pilzsporen, Salmonellen oder Bakterien**

Absorbiert mindestens **400%** seines Eigengewichts an Feuchtigkeit



ZERTIFIZIERTE EINSTREU
 Strohfelder® garantiert kontrollierte Best-Qualität
 von den Rohstoffen bis zum fertigen Produkt



SGS

SGS Germany GmbH Rödingermarkt 16 20459 Hamburg

Strohfelder
 Twin Tower Wienerbergstr. 11
 1100 VIENNA
 ÖSTERREICH

Test Report 2489500
 Order No. 3318344
 Customer No. 10134153



Agricultural Services
 SGS Germany GmbH

Your order/project: .
 Your purchase order number: .

Test Report 2489500
 Order No. 3318344

General Information:

Sample No.:	150234216
Sample:	Weizenstrohgranulat 20096861/2015
Date of receipt:	
Testing period (begin / end):	
Quantity:	ca. 500g
Packaging:	Plastic bag

Test Results:



Parameter	Method	Lab	Unit	Result	Limit of detection	Requirements
Microbiological analysis:						
Moulds (incl. xerophilic Moulds)	ISO 21527-2 / DG18-Agar / 25°C/120h	HH	cfu/g	20	10	
Enterobacteriaceae	ASU L 05.00-5 / VRBD / 30°C/22h	HH	cfu/g	< 10	10	
E. coli	DIN ISO 16648-2 / ASU L 00.00-13/2 / TBX / 44°C/21h	HH	cfu/g	< 10	10	
Salmonella	DIN EN ISO 6579 / ASU L 00.00-20	HH	in 25 g	negative		

Parameter	Method	Lab	Unit	Result	Limit of quantification	Requirements
Minerals/metals:						
Lead	DIN EN 15763 mod., SOP M 1474, ICP/MS	HH	mg/kg	0,12	0,02	
Cadmium	DIN EN 15763 mod., SOP M 1474, ICP/MS	HH	mg/kg	0,06	0,01	
Mercury	DIN EN 15763 mod., SOP M 1474, ICP/MS	HH	mg/kg	< 0,010	0,010	
Arsenic	DIN EN 15763 mod., SOP M 1474, ICP/MS	HH	mg/kg	< 0,04	0,04	

i.V. Ingrid Bujara / i.V. Nina Russnak / i.V. Joachim Timmer /
 i.A. Svetlana Waldmann / i.A. Larissa Münzberg / i.A. Ronja Eggers (Analytical Consultants AGRI)
 i.V. Lars Rückborn (Analytical Consultant CTS Food/Agri)

SGS Germany GmbH Rödingermarkt 16 D-20459 Hamburg t +49 40 30101-0 f +49 40 326331 www.de.sgs.com

Geschäftsführer: Hans-Dieter Dornhardt, Sitz des Geschäftsbereichs: Hamburg, HRB 4951, Amtsgericht Hamburg

The test results refer to the tested samples. Publishing or copying of our reports and certificates for advertising purposes as well as use of extracts in any other cases requires written permission. All activities are executed according to applicable general terms and conditions of SGS which can be provided upon request.
 Member of the SGS Group (Société Générale de Surveillance)

EINSATZEMPFEHLUNGEN

KÜHE

Entfernen Sie alte Einstreu, allen Schmutz und reinigen Sie die Liegematten sorgfältig.

Verteilen Sie etwa 250-300 g/m² Strohfelder® Platinum Extra Fein am Morgen und 250-300 g/m² am Abend, etwa 250-300 g je Liegebox.

Entfernen Sie nur von verdreckten Plätzen die Einstreu täglich.

SCHWEINE

Entfernen Sie alte Einstreu von der Bodenoberfläche.

Wenden Sie etwa 2 kg/m² Strohfelder® Platinum Extra Fein auf. Ergänzen Sie nach Bedarf zusätzliche Einstreu, nachdem Sie verschmutzte Stellen auf eingestreuten Oberflächen gereinigt haben.

Die Einstreu muss während der gesamten Haltungszeit nicht komplett erneuert werden.

- STROHFELDER® PLATINUM EXTRA FEIN BLEIBT AUF GUMMIMATTEN DEUTLICH BESSER LIEGEN ALS TORF ODER SÄGEMEHL.

- STROHFELDER® PLATINUM EXTRA FEIN IST IDEAL FÜR DEN MASCHINELLEN EINSATZ.

- STROHFELDER® PLATINUM EXTRA FEIN VERSTOPFT DIE KANALISATION NICHT.



UNSERE
EINSTREUEMPFEHLUNG





Strohfelder®

EINSTREU FÜR PROFESSIONELLE TIERHALTUNG



MÖGLICHE LIEFERGRÖßEN:
500 kg Bigbag: 2 Säcke auf FIN-Palette
1000 kg Bigbag: 1 Sack auf FIN-Palette
18 kg Papiersack: 55 Säcke auf FIN-Palette

www.strohfelder.at

STROHFELDER®-EINSTREUPRODUKTE WERDEN DEN KUNDEN DIREKT AUS UNSEREM LOGISTIKLAGER GELIEFERT, TÜR-ZU-TÜR-LIEFERUNGEN SIND SEHR SCHNELL.

DIE INNOVATIVE STROHFELDER-EINSTREU IST IN MEHR ALS 10 LÄNDERN EUROPAS WEIT VERBREITET.

WENN SIE ZU EINER MODERNEN EINSTREU WECHSELN MÖCHTEN UND PÜNKTLICHE BELIEFERUNGEN WÜNSCHEN, WENDEN SIE SICH WEGEN WEITERER INFORMATIONEN ZU STROHFELDER-EINSTREULÖSUNGEN AN IHREN NÄCHSTEN STROHFELDER-HÄNDLER.